



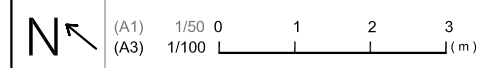
SUPERFÍCIES ÚTILS PLANTA BAIXA		
H1	Habitació 1	12.55 m2
B1	Bany 1	5.81 m2
H2	Habitació 2	12.49 m2
B2	Bany 2	6.67 m2
H3	Habitació 3	9.67 m2
H4	Habitació 4	12.48 m2
D	Distribuidor	13.15 m2
ES	Escala	6.80 m2
P1	Porxo 1	(3.63) 7.26 m2
<hr/>		
Superfície útil total	79.62 m2	
Sup. construïda total	101.77 m2	

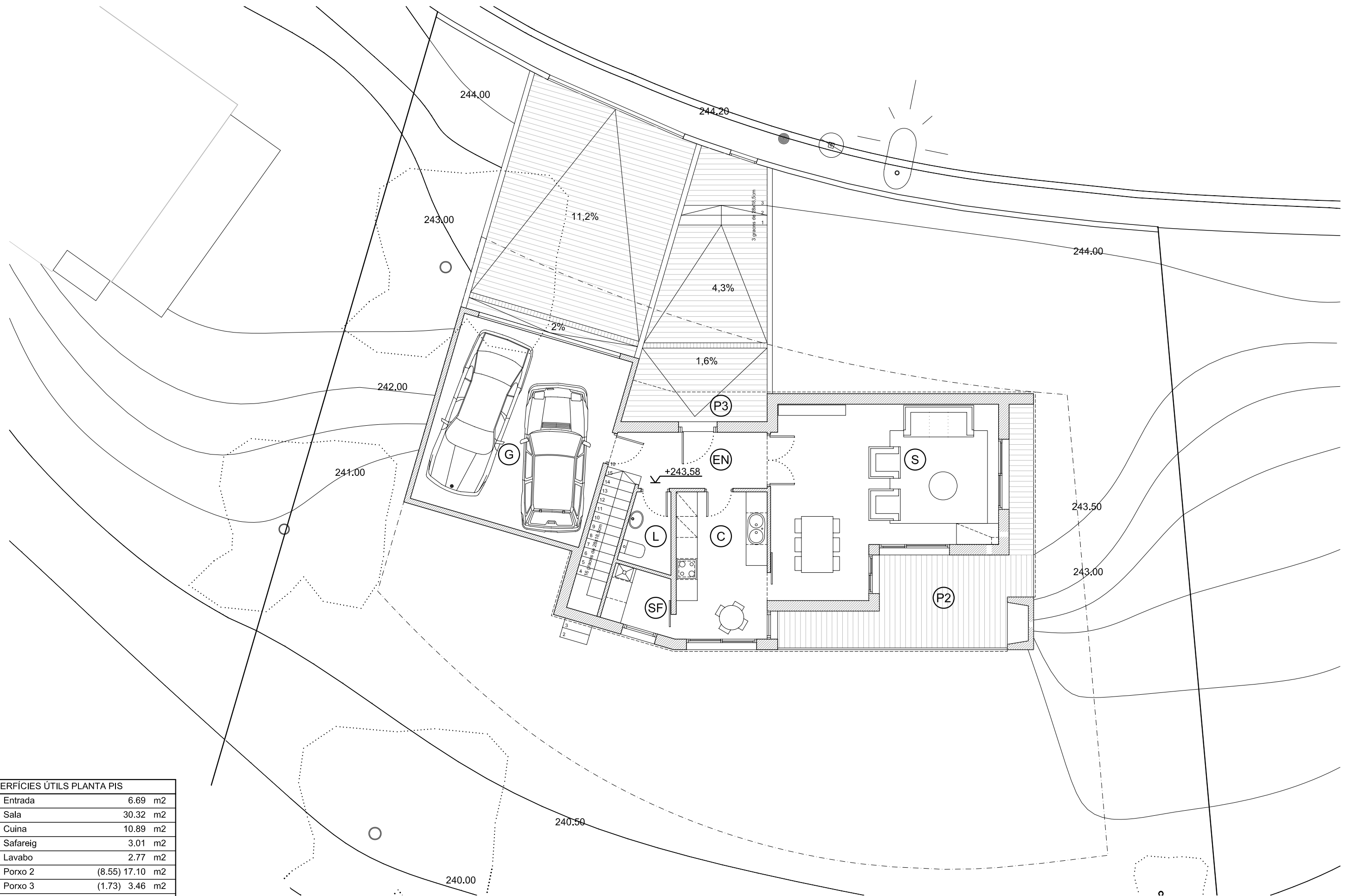
RESUM SUPERFÍCIES	
Superfície útil habitatge	133.30 m2
Sup. construïda garatge	30.74 m2
Sup. construïda total	212.48 m2

PROJECTE DE TRES HABITATGES UNIFAMILIARS AÏLLATS A LA URB. MAS LLUNÉS
 c/ Urgell, parcel·les 1687, 1686, 1685, Mas Llunés, Bescanó (Girona) juliol 2006

arquitecte: JOSEP PLA I DE SOLÀ-MORALES; JOAN PLA I TORRAS promotor: PROMOCIONES MAS LLUNÉS RESIDENCIAL 2, SL

nom plànol: CASA 3. PLANTA BAIXA obra A3.01



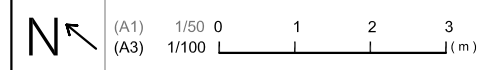


SUPERFÍCIES ÚTILS PLANTA PIS		
EN	Entrada	6.69 m2
S	Sala	30.32 m2
C	Cuina	10.89 m2
SF	Safareig	3.01 m2
L	Lavabo	2.77 m2
P2	Porxo 2 (8.55)	17.10 m2
P3	Porxo 3 (1.73)	3.46 m2
G	Garatge	27.54 m2
Superfície útil habitatge		53.68 m2
Sup. construïda total		110.71 m2

RESUM SUPERFÍCIES	
Superfície útil habitatge	133.30 m2
Sup. construïda garatge	30.74 m2
Sup. construïda total	212.48 m2

PROJECTE DE TRES HABITATGES UNIFAMILIARS AÏLLATS A LA URB. MAS LLUNÉS
 c/ Urgell, parcel·les 1687, 1686, 1685, Mas Llunés, Bescanó (Girona) novembre 2006

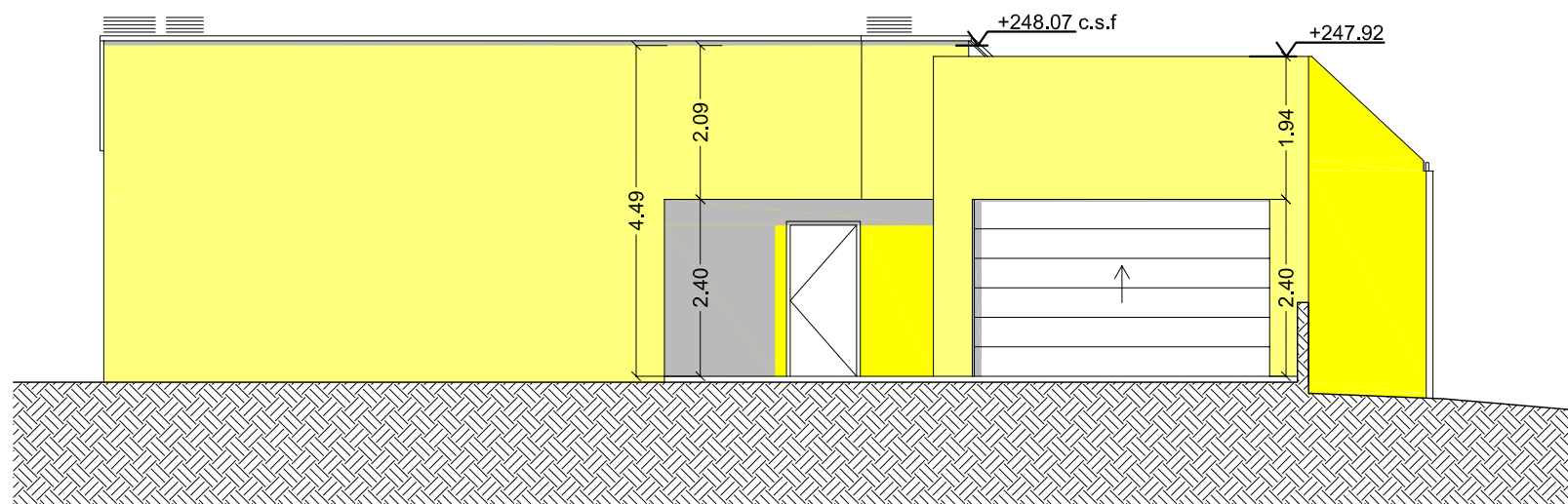
arquitecte: JOSEP PLA I DE SOLÀ-MORALES; JOAN PLA I TORRAS promotor: PROMOCIONES MAS LLUNÉS RESIDENCIAL 2, SL



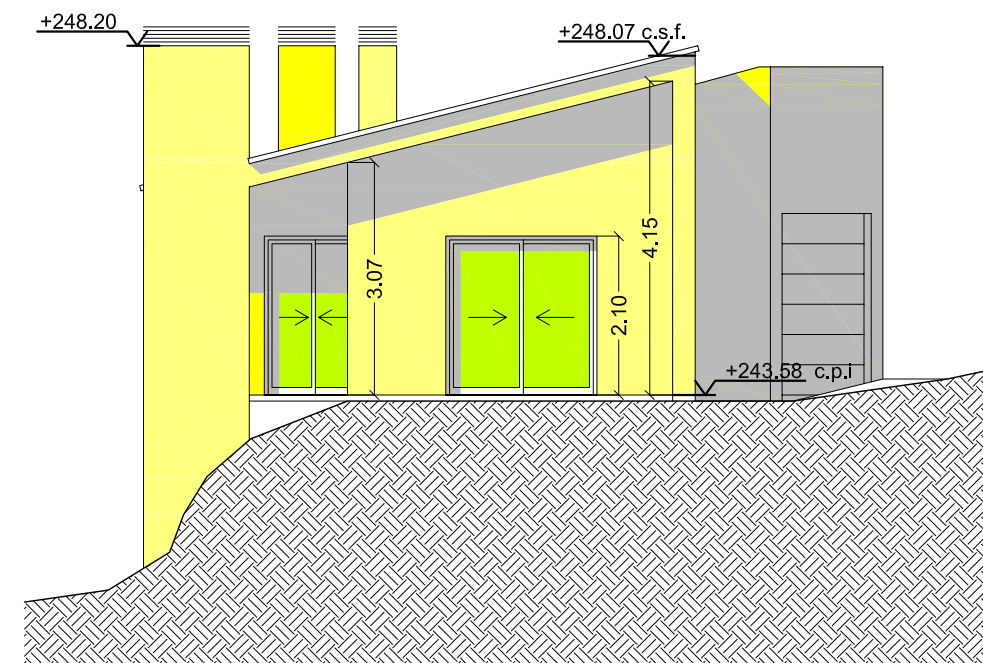
nom plànol: CASA 3. PLANTA PRIMERA

L05|122b2 obra A3.02 refós 2

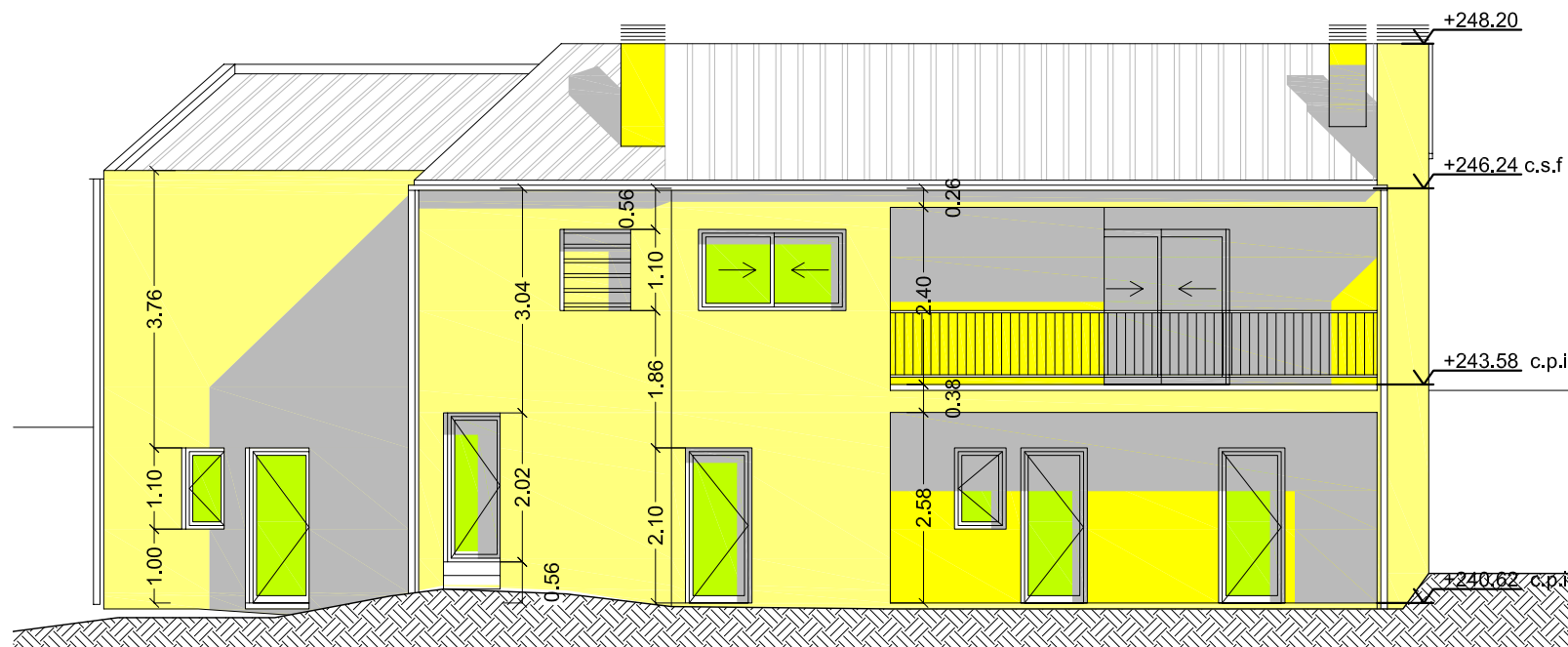




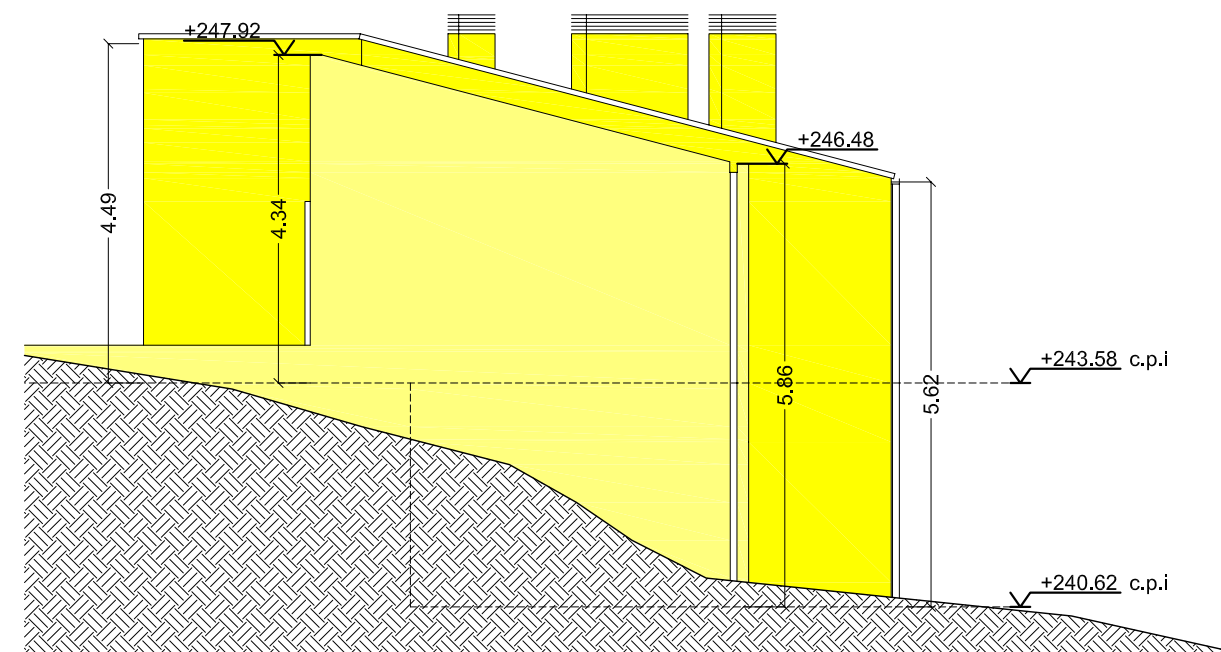
ALÇAT EST



ALÇAT SUD



ALÇAT OEST



ALÇAT NORD

PROJECTE DE TRES HABITATGES UNIFAMILIARS AÏLLATS A LA URB. MAS LLUNÉS				ARQUITECTE
c/ Urgell, parcel·les 1687, 1686, 1685, Mas Llunés, Bescanó (Girona)				juliol 2006
arquitecte: JOSEP PLA I DE SOLÀ-MORALES; JOAN PLA I TORRAS		promotor: PROMOCIONES MAS LLUNÉS RESIDENCIAL 2, SL		
(A1) 1/50	0 1 2 3	nom plànol:	CASA 3. ALÇATS	
(A3) 1/100	(m)		L05 122b2 obra A3.06	